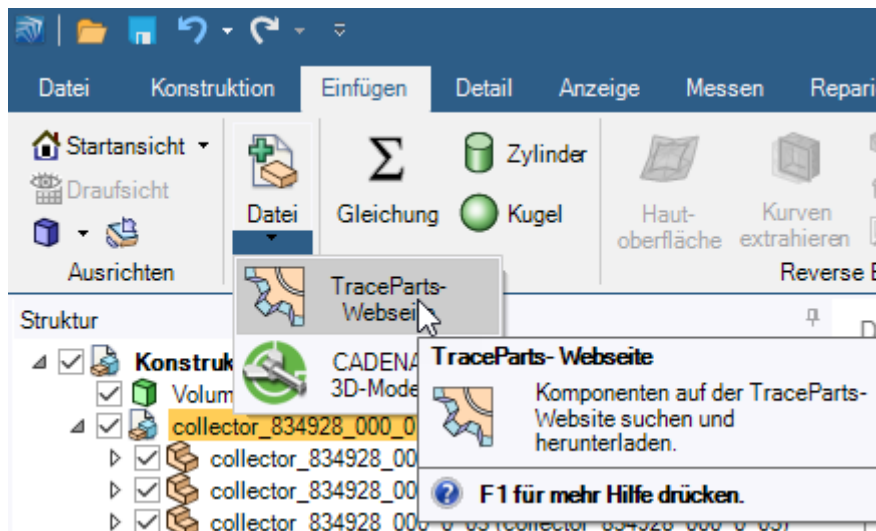


Merkblatt

Thema: Einfügen von Traceparts Bauteilen in Spaceclaim
 IdentNr.: SC-021.0
 Kurzbeschreibung: Generelle Anleitung zum Import von Bauteilen aus Traceparts

Datei einfügen mit Traceparts	1
Beschreibung des Importvorgangs	2
Bauteile selektieren und für Spaceclaim verwenden	2

Datei einfügen mit Traceparts



Dazu müssen jedoch bestimmte Systemeinstellungen gegeben sein. Damit die Importfunktion mit Traceparts reibungslos funktionieren kann, wird als Standard-Internetbrowser Internet Explorer 11 oder Firefox 45 oder höher benötigt.

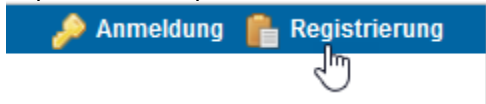
Google Chrome wird nicht unterstützt, da hier die benötigte Java-Laufzeitumgebung deaktiviert ist.

Weiterhin muss auf dem Rechner eine aktuelle Java Installation (derzeit Version 8 Update 101) vorhanden sein. Besuchen Sie die Webseite <https://www.java.com/de/download/> und installieren auf Ihrem Rechner die aktuelle Version. Halten Sie Ihre Java Installation stets aktuell und prüfen Sie sie regelmäßig auf Updates.

Im Browser muss bei Aufforderung die Ausführung von Java erlaubt werden.

Beschreibung des Importvorgangs

Zur erstmaligen Verwendung muss ein kostenfreies Benutzerkonto auf <http://www.tracepartsonline.net> erstellt werden.

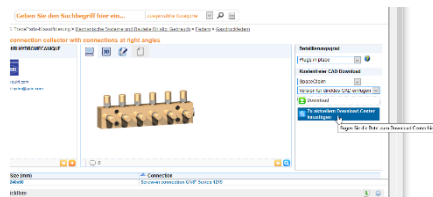


Bauteile selektieren und für Spaceclaim verwenden

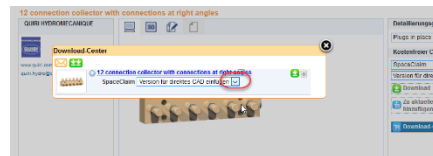
Zum Importvorgang als solches:

Hat man das gewünschte Bauteil gefunden, wählt man im Vorschaufenster den Schalter „Zum aktuellen Downloadcenter hinzufügen“.

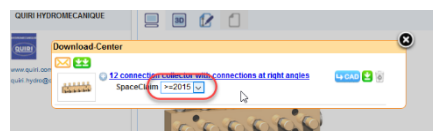
Anschliessend erscheint die Schaltfläche „Downloadcenter“.



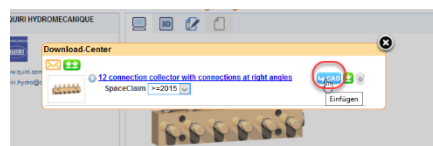
Im nächsten Fenster wählen Sie den Ausklapp-Pfeil ...



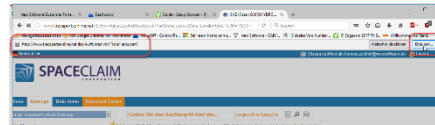
... und stellen auf Version ≥ 2015 um.



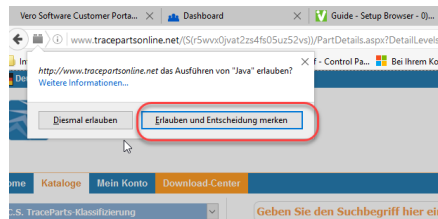
Klicken Sie auf die Schaltfläche CAD.



In diesem Moment erscheint eine Sicherheitsabfrage Ihres Browsers (in diesem Fall Firefox). Erlauben Sie rechts oben im Browser die Ausführung von Java.



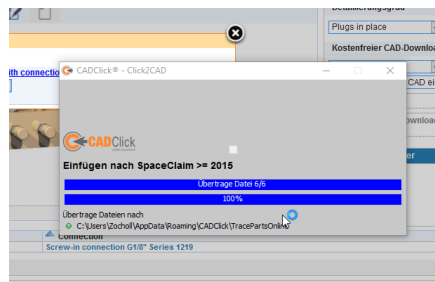
Wählen Sie „Erlauben und Entscheidung merken“.



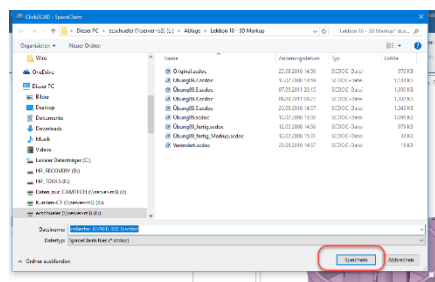
Klicken Sie auf Ausführen.



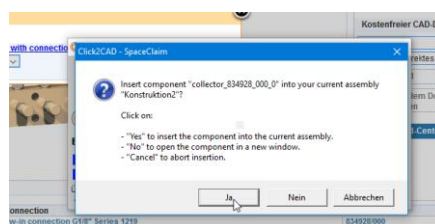
Anschliessend werden die Daten übertragen.



Bestätigen Sie in Spaceclaim nun den Speicherort oder wählen einen anderen Speicherort aus.



Klicken Sie in Spaceclaim auf „Ja“, um den Importvorgang zu bestätigen.



Am Ende ist die Baugruppe eingefügt.

