

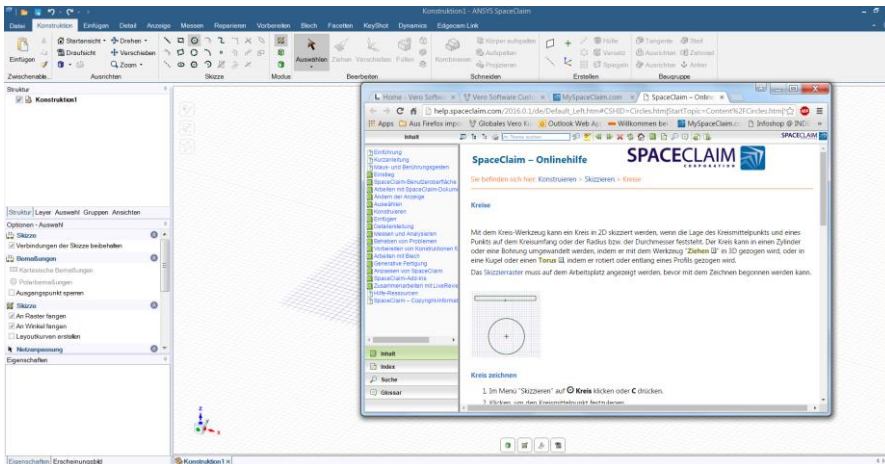
## Merkblatt

Thema: SpaceClaim Offline Hilfe  
 IdentNr.: SC-019.0  
 Kurzbeschreibung: Vorgehensweise bei fehlender online Verbindung / offline Hilfe

Neue Online-Hilfe ..... 1  
 Offline Hilfe ..... 2  
 Offline Hilfe Daten – Download und Installation..... 2  
 Freigeben der CHM-Datei ..... 3

## Neue Online-Hilfe

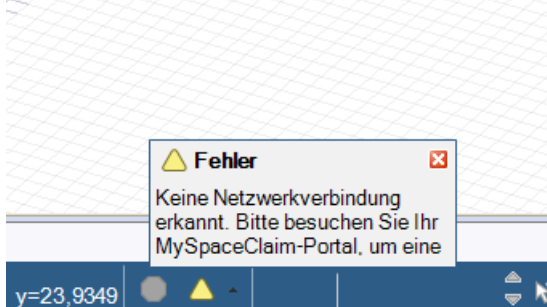
Mit der SpaceClaim Version 2015 wurde die Online Hilfe eingeführt. Ein Klick auf die Taste F1 öffnet den Standardbrowser (Google Chrome, Firefox, Internet Explorer) und zeigt die relevanten Hilfethemen für den verwendeten Befehl.



Der Vorteil dieser Darstellung liegt in der aktuellen Beschreibung der Funktionen. Das heißt, die Inhalte sind regelmäßig auf einem aktuellen Stand.

## Offline Hilfe

Sollte keine Internetverbindung möglich sein, oder ist der Zugriff seitens der IT gesperrt, so zeigt SpaceClaim lediglich einen Hinweis im unteren Bereich der Statusbar, dass das MySpaceClaim-Portal aufgesucht werden muss.



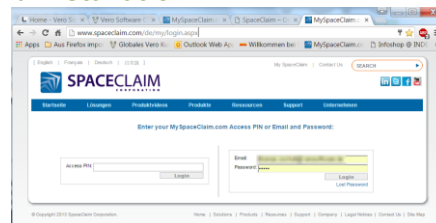
## Offline Hilfe Daten – Download und Installation

Abhilfe schafft die Installation dieser Offline-Hilfe Daten für SpaceClaim.

Besuchen Sie folgende Seite:  
[www.spaceclaim.com](http://www.spaceclaim.com)

Sie werden weitergeleitet auf:  
<http://www.spaceclaim.com/de/my/login.aspx>

Geben Sie Ihre Email-Adresse und Passwort ein.

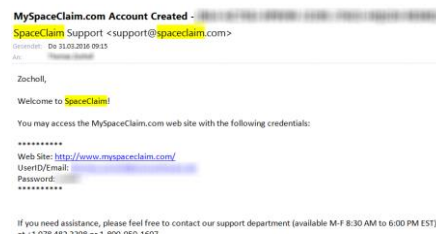


Email:

Password:

[Lost Password](#)

**Hinweis:** Diese Daten finden Sie in der Registrierungsmail von Spaceclaim, sobald Sie Ihre Version von SpaceClaim lizenziert haben.  
Betreffzeile: MySpaceClaim.com Account Created



Navigieren Sie im nachfolgenden Fenster zu -> **Training**

Etwas weiter unten im rechten Fenster sehen Sie den Bereich **Offline Help**

Klicken Sie für die deutsche Sprachdatei den Link „**German Help**“ an und laden diese Datei herunter. (SpaceClaim.de.zip)

Entpacken Sie die Datei mit einem geeigneten Entpackprogramm (z. B. Winrar, 7zip) und kopieren Sie die entpackte Datei in das Installationsverzeichnis, typischerweise C:\Program Files\SpaceClaim\

### Freigeben der CHM-Datei

Die Sicherheitsrichtlinien von Windows müssen danach manuell angepasst werden:  
Wählen Sie dazu per rechter Maustaste auf die CHM-Datei im Kontextmenü den Eintrag: **Eigenschaften** und wählen im unteren Bereich „**Sicherheit**“ die Schaltfläche „**Zulassen**“.

Danach funktioniert die Offline-Hilfe bei eingeschränkter oder nicht vorhandener Internetverbindung einwandfrei.

