

## Merkblatt

Thema: SpaceClaim Netzwerklizensierung  
IdentNr.: SC-013.0  
Kurzbeschreibung: Einrichtung und Installation der SpaceClaim Netzwerklizensierung

Voraussetzungen .....	1
Benötigte Software.....	2
Installation des Server-Moduls .....	3
Installation auf den SpaceClaim PCs.....	3
De- Installation des Lizenzservers .....	4
Auf dem Server.....	4
Auf dem Clienten .....	4
Problembehandlung.....	5
Firewall.....	5
Einstellungen / Überwachung des Lizenzservers .....	6

### Voraussetzungen

Ab Version 2008 SP4 wird von SpaceClaim eine zentrale Netzwerklizensierung für das eigene LAN angeboten.

Auf dem Server muss eine „FLEXnet“ Lizenzierung von installiert werden.

Auf diesem Server sollten die IP-Adressen statisch vergeben worden sein und sich nicht verändern können.

Ggf. müssen einige Ports der jeweiligen Firewall freigegeben werden.

### Minimale System- Anforderungen

Server:

32-bit

o Windows XP Professional SP2

o Windows Vista – Business, Enterprise, Ultimate

o Windows 2003

o Windows 2000

64-bit

o Windows Vista - Ultimate

o Windows XP Professional

Client:

Windows XP SP2 or Windows Vista

## Benötigte Software

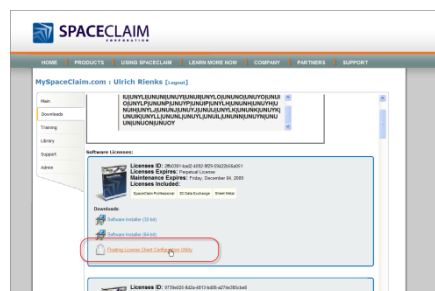
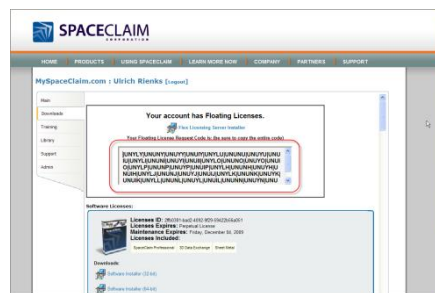
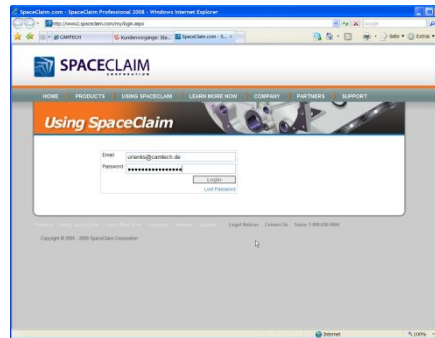
Loggen Sie sich auf der SpaceClaim Webseite (<http://www.myspaceclaim.com>) ein.

Ihr Server-Lizenzcode befindet sich in dem Textfeld. Kopieren Sie den Inhalt über die Zwischenablage heraus und speichern Sie diesen ggf. in einer Textdatei zwischen. Achten Sie dabei bitte auch auf den möglicherweise sichtbaren Scrollbalken, denn der Lizenzcode kann länger sein als aktuell dargestellt wird.

Laden Sie danach den „Flex Licensing Server Installer“ herunter und speichern Sie die Datei auf Ihrem Fileserver.

Zusätzlich benötigen Sie später für die SpaceClaim Clients das „Floating License Client Configuration Utility“.

Laden Sie auch dieses Tool herunter und speichern Sie die Datei auf Ihren SpaceClaim Client PCs.

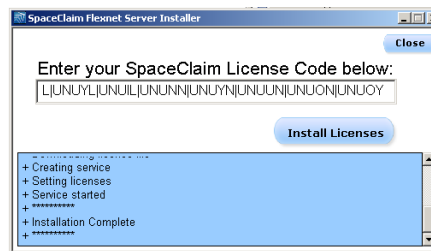
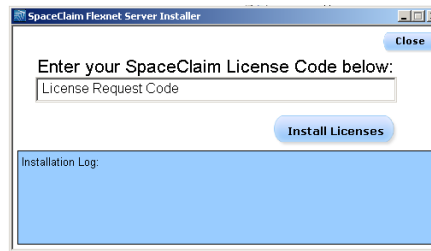


## Installation des Server-Moduls

Starten Sie auf Ihrem Server nun die Installation mit dem „Flex Licensing Server Installer“.

Geben Sie in dem Feld „License Request Code“ Ihren Lizenzcode ein und klicken Sie danach auf „Install Licenses“.

Der Vorgang wird in dem Rückmeldungsfenster protokolliert und sollte mit „Installation Complete“ beendet werden.

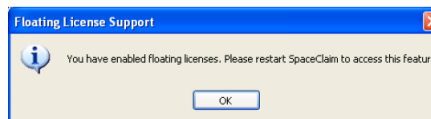
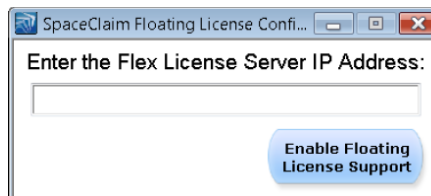


## Installation auf den SpaceClaim PCs

Zusätzlich zu der Installation von SpaceClaim und den ggf. vorhandenen Zusatzmodulen wird nun das „Floating License Client Configuration Utility“ installiert.

Tragen Sie in dem Feld entweder die IP-Adresse Ihres Lizenz-Servers ein z.B. 192.168.1.1 oder geben Sie dort den Namen Ihres Lizenz-Servers ein z.B. SERVER-FIRMA

Es erscheint eine entsprechende Bestätigungsdialbox.



Starten Sie nun SpaceClaim mit Ihren Netzwerklicenzen.

## De- Installation des Lizenzservers

### Auf dem Server

Führen Sie auf dem Server die BATCH Datei „C:\SpaceClaimFlexServer\unflexservice.bat, aus.

Löschen Sie danach den kompletten Ordner. „C:\SpaceClaimFlexServer\”

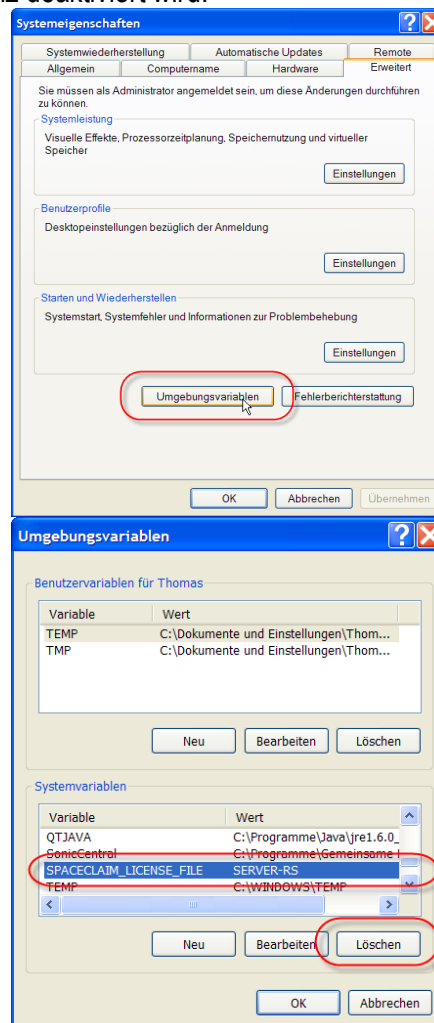
Sollte ein Löschen zu diesem Zeitpunkt noch nicht möglich sein, können Sie über den Taskmanager den Dienst „lmgrd.exe“ auch von Hand beenden und den Vorgang zu beschleunigen.

### Auf dem Clienten

Auf dem SpaceClaim PC muss eine Umgebungsvariable entfernt werden, damit der Zugriff auf die Netzwerklicenz deaktiviert wird.

Starten Sie dazu die Systemeigenschaften und klicken Sie auf „Umgebungsvariablen“.

Suchen Sie den Eintrag „SPACECLAIM\_LICENSE\_FILE“  
Und löschen Sie diesen aus der Liste.

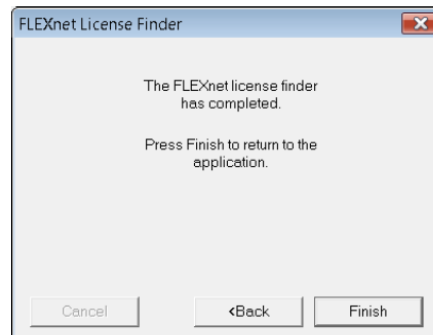
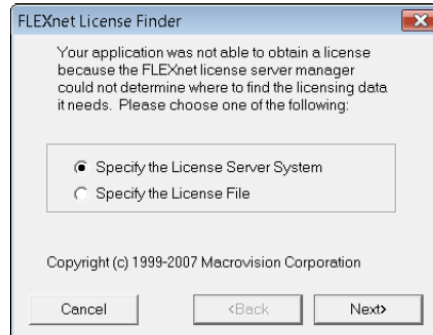


## Problembehandlung

Sollten eine dieser Fehlermeldungen erscheinen, dann ist der Lizenzserver nicht korrekt installiert / konfiguriert oder die Clients können den Server nicht über das Netzwerk erreichen.

In diesem Fall prüfen Sie zuerst die Netzwerkeinstellungen.

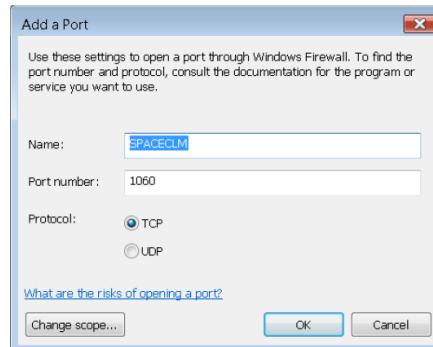
Danach empfehlen wir eine de-Installation der Serversoftware und der Clients wie oben beschrieben.



## Firewall

Oftmals behindert eine Firewall die Kommunikation der Lizenzen.

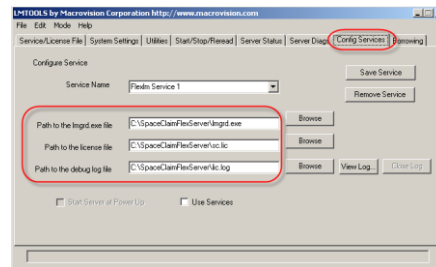
In diesem Fall kann eine Freigabe des Ports: TCP 1060 weiterhelfen.



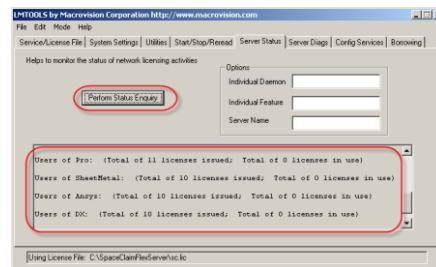
## Einstellungen / Überwachung des Lizenzservers

Der SpaceClaim- Lizenzserver kann mittels des Programms:  
„C:\SpaceClaimFlexServer\lmttools.exe“  
überwacht werden.

Prüfen Sie im Bereich „Config Services“ zunächst, ob die entsprechenden Pfade zu den Dateien korrekt eingestellt sind. Klicken Sie ggf. auf „Browse“ und zeigen Sie auf die entsprechenden Dateien in dem Verzeichnis:  
„C:\SpaceClaimFlexServer\“



Auf dem Reiter „Server Status“ können Sie den Status analysieren lassen. In dem Rückmeldungsfenster sollten dann Ihre Lizenzen aufgelistet werden.



Weitere Einstellungen sind hier i.d.R. nicht notwendig.