

Merkblatt

Thema: SpaceClaim Einzelplatz-Lizensierung
IdentNr.: SC-002.0
Kurzbeschreibung: In diesem Merkblatt werden die Vorgehensweisen zum Downloaden, Auswählen und Installieren von SpaceClaim Lizenzen beschrieben.

Download	1
Installation von SpaceClaim mit zugehöriger Lizenz	2
Verwendung von SpaceClaim ohne Internetzugang	3

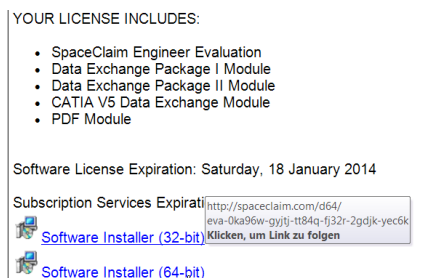
Bei der Bestellung einer SpaceClaim Lizenz im Hause CAMTECH, ist immer der gewünschte Ansprechpartner für die Verwaltung der Lizenzen anzugeben! Auf den Namen und die Emailadresse dieses Ansprechpartners wird ein Zugang für den gesicherten Bereich auf der SpaceClaim Homepage generiert.

Download

Nach der Bestellung erhalten Sie von der SpaceClaim Cooperation eine Email mit den entsprechenden Informationen.

Diese Email hat den Betreff **„SpaceClaim License Delivery“**.

In dieser Email sind die nebenstehenden wichtigen Zugangsdaten sowie der Downloadlink zur Software vorhanden.





YOUR LICENSE INCLUDES:

- SpaceClaim Engineer Evaluation
- Data Exchange Package I Module
- Data Exchange Package II Module
- CATIA V5 Data Exchange Module
- PDF Module

Software License Expiration: Saturday, 18 January 2014

Subscription Services Expiration: <http://spaceclaim.com/d64/eva-0ka96w-gyj1j-tt84q-fj32r-2gdjk-yec6k>

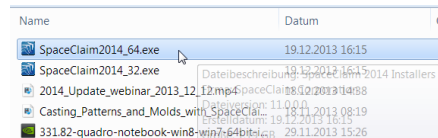
 [Software Installer \(32-bit\)](#) Klicken, um Link zu folgen

 [Software Installer \(64-bit\)](#)

Installation von SpaceClaim mit zugehöriger Lizenz

Nach dem Download des entsprechenden SpaceClaim Installationspakets und der zugehörigen Lizenz kann SpaceClaim nun installiert werden.

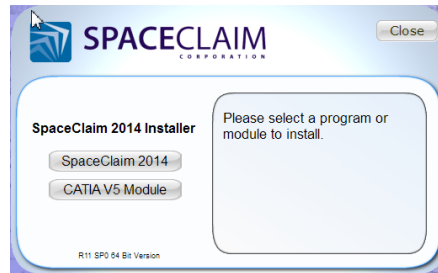
Führen Sie hierzu die heruntergeladene .exe Datei aus. In diesem Beispiel SpaceClaim2014_64.exe



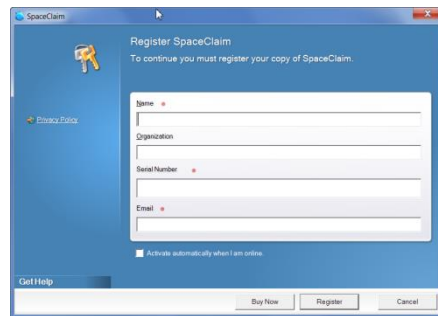
Nachdem ausführen erscheint nebenstehender Dialog.

Hier können Sie Auswählen welcher Installationsvorgang ausgeführt werden soll.

Die Installation von SpaceClaim ist immer der erste Schritt! Falls erforderlich erfolgt danach die Installation der Zusatzanwendungen wie z.B. des Catia V5 Moduls.



Beim ersten Programmstart von Spaceclaim erscheint der Registrierungsdialog. Geben Sie hier in den rot markierten Feldern Ihre Daten ein. Die Serial Number fügen Sie idealerweise per Copy & Paste ein.



Nun können Sie SpaceClaim starten und mit Ihrer Arbeit beginnen.



Verwendung von SpaceClaim ohne Internetzugang

Grundsätzlich ist es absolut empfehlenswert SpaceClaim an einem Rechner mit Internetzugang zu betreiben. SpaceClaim hat so die Möglichkeit immer die neuesten Updates zu installieren und das System auf dem aktuellen Stand zu halten.

Des Weiteren können Sie unterschiedliche Lizenzkonfigurationen einfach austauschen, da die Abfrage der Lizenzverfügbarkeit über das Internet erfolgt.

Verfügt Ihr PC nicht über einen Internetzugang, muss das Installationspaket sowie auch die gewünschte Lizenzkonfiguration auf einem Rechner mit Internetzugang heruntergeladen und dann auf diesen Rechner übertragen werden.

Bitte beachten Sie, dass die für diesen Rechner ausgewählte Lizenzkonfiguration fix diesem PC zugewiesen ist! Selbst wenn die Lizenz auf diesem Rechner eigentlich nicht verwendet wird, kann die Lizenz nicht von einem anderen PC übernommen werden!

Bitte beachten Sie hierzu die vertraglichen Lizenzvereinbarungen!