

CAMTECH Schraubstock PCI

Dieses PCI ist für die Wartungskunden der Firma CAMTECH kostenlos.

Dieses Tool wird durch die CAMTECH GmbH kostenlos zur Verfügung gestellt. Somit geschieht die Installation und Anwendung auf eigene Gefahr. Es bestehen keinerlei Rechtsansprüche gegenüber der CAMTECH GmbH bei möglichen Fehlfunktionen. Ein Support für dieses Makro wird nicht gewährt.

Die Schraubstockmodelle basieren auf dem **Parasolidkern**, so dass Sie die Lizenz für den EdgeCAM Machinist für Parasolid oder SolidWorks besitzen müssen.

Installation

Die Installation des PCI's ist durch das Entpacken der Dateien in einem beliebigen Verzeichnis abgeschlossen.

Beispiel:

Sie entpacken die ZIP-Datei in dem Ordner
„C:\EdgeCAM PCI Makros\Schraubstock\“

Individuelle Anpassung des eigenen Verzeichnisses

Damit EdgeCAM die in dem PCI verwendeten Dateien finden kann, müssen Sie Ihr verwendetes Verzeichnis in der PCI-Datei angeben.

Öffnen Sie dazu die Datei „Schraubstock.pci“ in einem normalen Editor z.B. EdgeCAM NC-Editor oder Notepad.

In dem Programmkopf sehen Sie eine Zeile, wo die Variable **\$ct_Pfad** definiert wird.

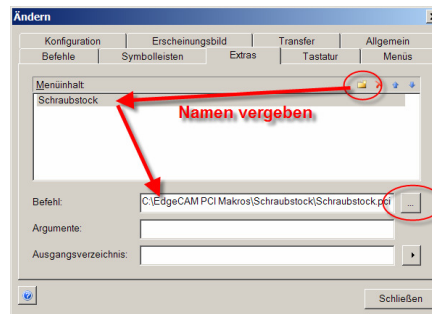
- Hier müssen Sie ggf. Ihr abweichend verwendetes Verzeichnis eintragen.

Speichern Sie die PCI-Datei.

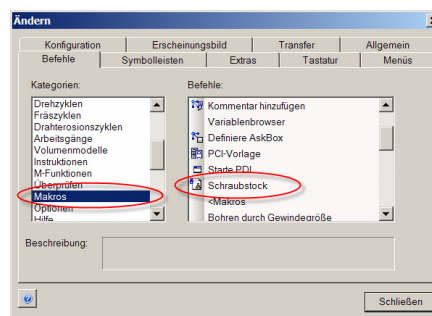
```
*%debug=d1
*****
*** (c)2006 CAMTECH GmbH Remscheid - V2.1 Stand
28.10.2006
*** T.Plasberg
***
*** Schraubstock auf Parasolidbasis einfügen
*****
%Calc=$ct_Pfad="C:\EdgeCAM PCI
Makros\Schraubstock\"
*****
....
....
```

Einbindung in die EdgeCAM Oberfläche

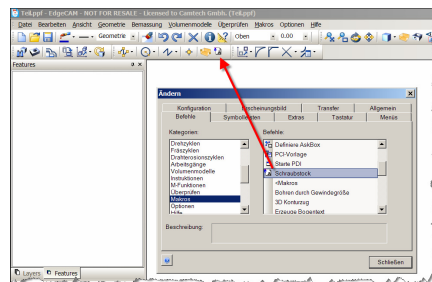
- Gehen Sie in den Zeichenmodus
- Aktivieren Sie den „Anpassen“ Dialog und wechseln Sie zu dem Reiter „Extras“. Richten Sie die dort die PCI-Datei ein. In diesem Beispiel habe ich den Namen „Schraubstock“ dafür vergeben.



- **Schließen Sie den Dialog**
- Öffnen Sie den „Anpassen“ Dialog **erneut** und wechseln Sie zu dem Reiter „Befehle“. Suchen Sie dort die Kategorie „**Makros**“ und dann nebenstehend Ihren neuen Eintrag „Schraubstock“



- Ziehen Sie mittels „drag&drop“ den Befehl in einen Ihrer Werkzeugkästen oder in ein Pulldownmenü hinein. (siehe Beispiel rechts)



- Sie können das Icon auch noch umdefinieren, indem Sie ein neues Icon zeichnen. Klicken Sie dazu das neue Icon mit der RMT an und rufen Sie „Schaltflächen-Erscheinungsbild...“ auf.

